

Regulamento

1ª MILHA DE EIRAS

08.04.2023 · 17H00

17H00	BENJ A F/M	DISTÂNCIA REDUZIDA
17H10	BENJ B F/M	DISTÂNCIA REDUZIDA
17H20	INFANTIS F	
17H30	INFANTIS M	
17H40	INICIADOS/JUVENIS F	
17H50	INICIADOS/JUVENIS M	
18H00	VETERANOS F	
18H15	VETERANOS M	
18H30	ELITE F	(JUNIORES E SENIORES)
18H45	ELITE M	(JUNIORES E SENIORES)



CÂMARA MUNICIPAL
COIMBRA



I MILHA URBANA DE EIRAS

1. ORGANIZAÇÃO

A Academia de Atletismo do Grupo Recreativo Eirense, em colaboração com a União das Freguesias de Eiras e São Paulo de Frades, leva a efeito no dia 8 de abril de 2023, pelas 17h, a “I Milha Urbana de Eiras”. A prova realiza-se no centro da aldeia de Eiras, com partidas e chegadas junto à sede da “Roda Pedaleira”, tendo a distância tradicional de 1609 metros.

O ajuizamento da competição será realizado pelo Conselho Regional de Arbitragem da Associação Distrital de Atletismo de Coimbra.

2. PARTICIPANTES e ESCALÕES ETÁRIOS

Podem participar atletas de ambos os sexos dos escalões de benjamins A a veteranos, federados ou não, representantes de clubes, escolas, associações e outras entidades ou a título individual. Os escalões etários são os mencionados, de acordo com os regulamentos atualmente em vigor.

Escalões etários	Ano de nascimento
Benjamins A	2014 a 2018
Benjamins B	2012 e 2013
Infantis	2010 e 2011
Iniciados	2008 e 2009
Juvenis	2006 e 2007
Juniores	2004 e 2005
Seniores	2003 e anos anteriores
Veteranos	Ano de referência 1988 (a partir da data dos 35 anos)

3. PROGRAMA-HORÁRIO

As provas serão independentes por escalão. Podem, no entanto, efetuar-se várias séries do mesmo escalão quando o número de inscrições assim o exigir.

HORA	ESCALÃO	DISTÂNCIA
17h	Benjamins A femininos Benjamins A masculinos	600m
17h10	Benjamins B femininos Benjamins B masculinos	800m
17h20	Infantis femininos	Milha*
17h30	Infantis masculinos	Milha*
17h40	Iniciados/juvenis femininos	Milha*
17h50	Iniciados/juvenis masculinos	Milha*
18h	Veteranos femininos	Milha*
18h15	Veteranos masculinos	Milha*
18h30	Elite feminina (juniores e seniores)	Milha*
18h45	Elite masculina (juniores e seniores)	Milha*

4. PARTICIPAÇÕES E INSCRIÇÕES

Podem inscrever-se atletas a título individual ou em representação de clubes, escolas e outras associações, federados ou não. As inscrições são gratuitas e deverão ser realizadas até 4 de abril de 2023 na plataforma FPA Competições.

As confirmações deverão ser realizadas na mesma plataforma, até às 15h do dia da competição. Os dorsais são da responsabilidade da organização, estando o secretariado em funcionamento na sede da Roda Pedaleira (<https://goo.gl/maps/28rTtmH4mncb22Zq8>) entre as 14h30 e as 16h30.

É permitida a participação de veteranos nas Provas de Elite, contando como seniores para a classificação final.

Consoante o número de inscritos nas provas de elite, caberá à organização determinar o número de séries necessárias, determinadas pelos melhores registos dos atletas aos 1500mt e 3000mt, realizados nas épocas 2021/2022 e 2022/2023.

5. CLASSIFICAÇÕES E PRÉMIOS

As classificações das Provas serão efetuadas de acordo com o respetivo escalão. INDIVIDUALMENTE serão atribuídas Medalhas aos 3 primeiros classificados de todos os escalões (benjamins A e B, infantis, iniciados, juvenis, juniores e seniores) e subescalões de veteranos, de ambos os sexos.

COLETIVAMENTE serão atribuídas taças às 3 primeiras equipas classificadas no conjunto de todas as provas. A classificação coletiva será encontrada pela soma dos primeiros 10 atletas chegados à meta em cada prova de ambos os sexos. A pontuação dos atletas será da seguinte forma: 1º - 10 pontos, 2º - 9 pontos, 3º - 8 pontos e assim sucessivamente até ao 10º - 1 ponto.

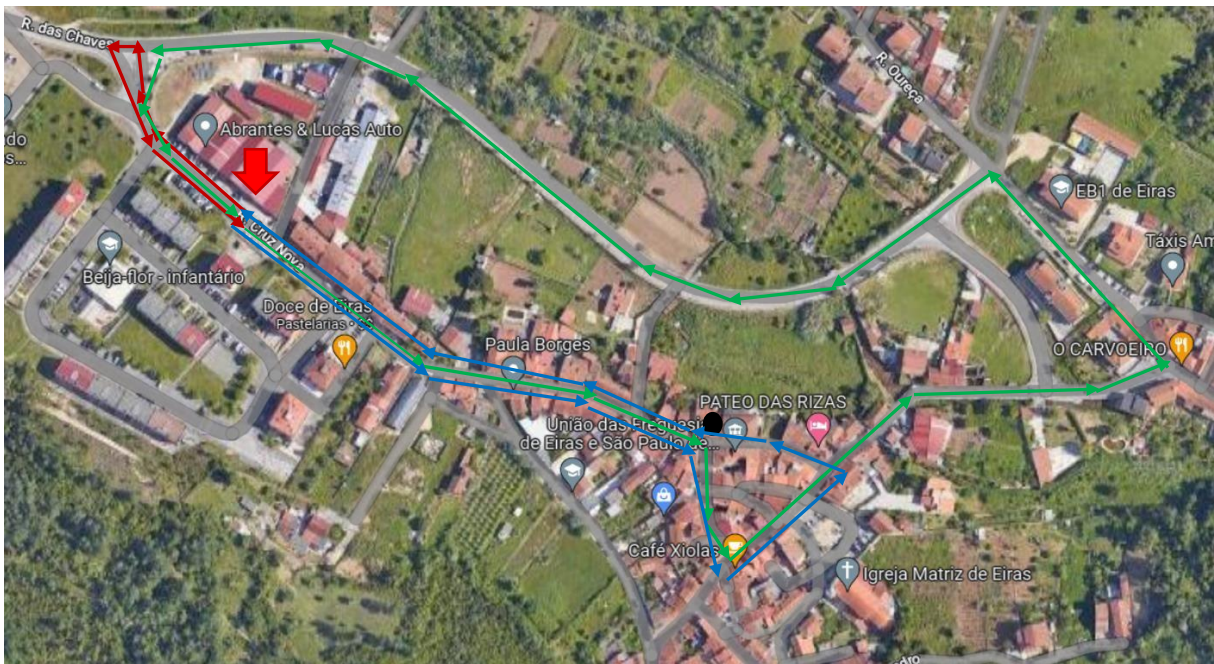
6. DIVERSOS






A organização, de acordo com a legislação em vigor assume a responsabilidade por qualquer acidente que possa ocorrer durante a prova, sendo a aptidão física dos atletas da sua exclusiva responsabilidade. Existirá no local o apoio de uma equipa de primeiros socorros.

A Organização, com a colaboração das autoridades, impedirá o tráfego na altura da prova. É proibido o acompanhamento dos atletas por viaturas e a não observância desta determinação implica a imediata desclassificação do (s) atleta (s) participante (s).

Casos omissos deste regulamento serão resolvidos de acordo com o regulamento geral de competições em vigor na F.P. Atletismo.

7. PERCURSOS



-  PercursMilh (partida retorno)
-  Percurso Iha (partida grande)
-  Percurs Benjamins
-  Partid Benjamins
-  Partid / Chegada Benjamins B Milh e Chegada Benjamins A

*Percurso da Milha homologado pela FPAatletismo